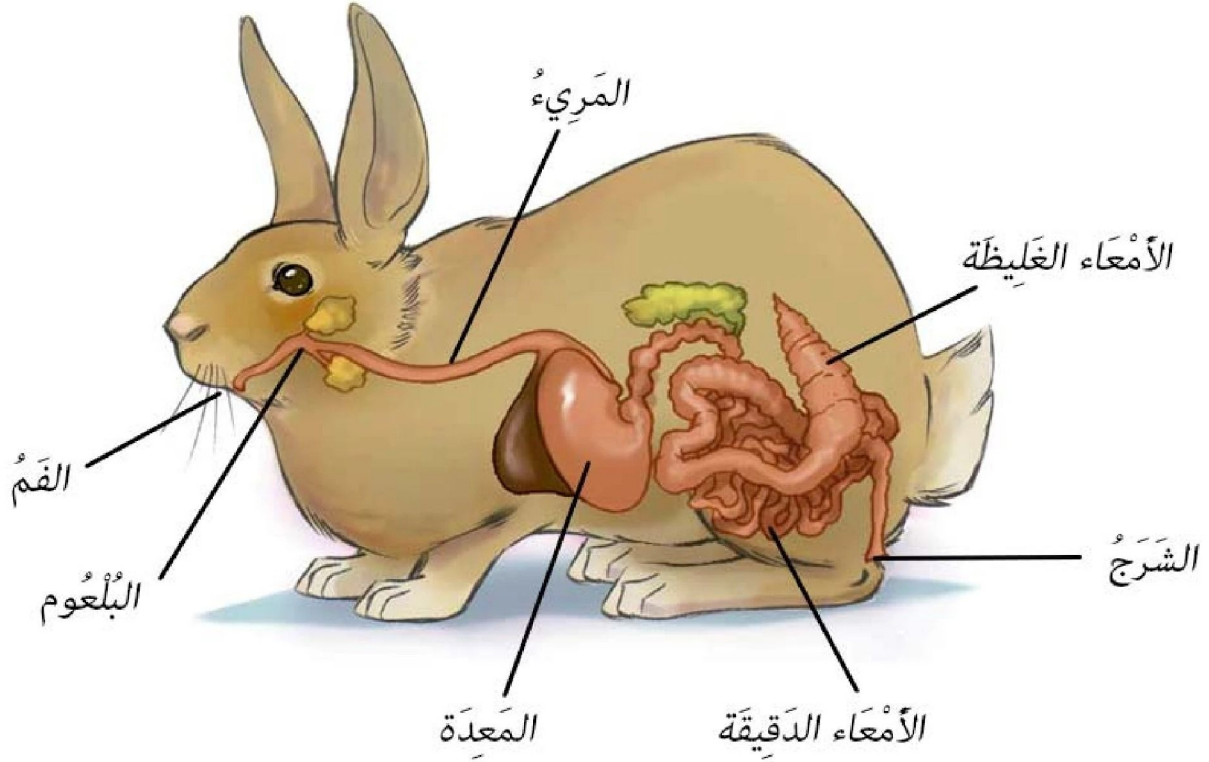


# الجهاز الهضمي عند الارنب



الارنب حيوان أليف عاشب يتغذى على الأعشاب والحشائش وهو من فصيلة القوارض اذ يتميز بأسنانه الامامية الحادة والتي تسمى قواطع، يقوم الارنب من خلالها بقرض الطعام وتقطيعه.

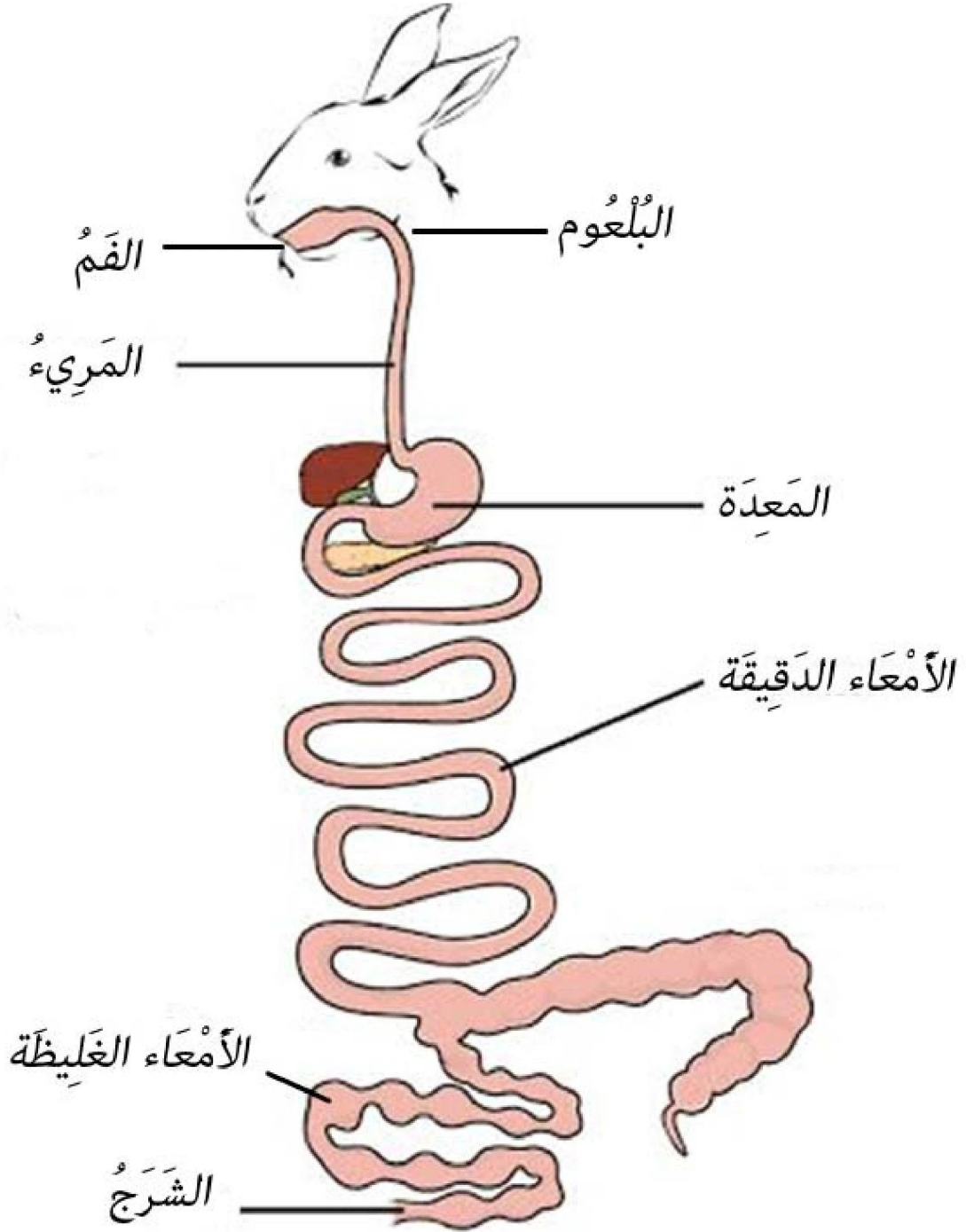
يمر الغذاء الذي يتناوله الارنب داخل الانبوب الهضمي

الفم ← البلعوم ← المريء ← المعدة ← الأمعاء الدقيقة ← الأمعاء الغليظة ← الشرج.

تساهم العصارات الهضمية التي تفرزها بعض الاعضاء في عملية الهضم. تتحول الاغذية اثناء عملية الهضم من شكلها المعروف الى مغذيات ذائبة في الماء. تمر المغذيات الذائبة من الامعاء الى الدم الذي ينقلها الى كافة اعضاء الجسم.



## تركيبه الجهاز الهضمي للأرنب



يمتلك الأرنب جهازًا هضميًا يُشبهه إلى حد كبير الجهاز الهضمي الذي يمتلكه الحصان، ويقوم الجهاز الهضمي عند الأرنب بتخمير المواد الغذائية داخل الأمعاء، وتتكون القناة الهضمية عند الأرنب من أنبوب طويل ملفوف يبدأ من الفم، وينتهي عند فتحة الشرج.

## أجزاء الجهاز الهضمي وطريقة الهضم عند الأرانب:

- الفم: تبدأ عملية الهضم بطحن الطعام وتفتيته بالأسنان.
- المريء: يمر الطعام من البلعوم الى المريء ليصل الى المعدة.
- المعدة: ينتقل الطعام إلى المعدة، وهناك يتم خلط الطعام بوجود عصارات الجهاز الهضمي، لتقسيمه إلى أجزاء أصغر حتى يتمكن من دخول الأمعاء الدقيقة.
- الأمعاء الدقيقة: تمتص الأمعاء الدقيقة جميع العناصر الغذائية من السكريات، والبروتينات، والفيتامينات، والأحماض الدهنية وتنتقل عبر الدم الى بقية أعضاء الجسم. ويُساعد شرب الماء على جعل الطعام داخل الأمعاء أكثر ليونة.
- الأمعاء الغليظة: يتشكل الطعام على شكل براز لين، ثم يتم تمريره إلى الأمعاء الغليظة.
- الشرج: يتم التخلص من الفضلات عبر فتحة الشرج.